

Bewegung!

Für eine nachhaltige
Patientenversorgung
in bewegten Zeiten.

67
KKM
26

**67. KONGRESS FÜR
KRANKENHAUSMANAGEMENT**
4. BIS 6. MAI 2026 _ EISENSTADT, BURGENLAND

Bewegung!

Für eine nachhaltige
Patientenversorgung
in bewegten Zeiten.

67
KKM
26

**67. KONGRESS FÜR
KRANKENHAUSMANAGEMENT**
4. BIS 6. MAI 2026 _ EISENSTADT, BURGENLAND

Inhalte

- **Versorgungsregionen und wer ist die Gesundheit Burgenland?**
- **Netflow Monitoring Medigate / xDome**
 - **Teiber für die Medigate / xDome Entscheidung**
 - **Herausforderungen in der Umsetzung**
 - **Beispiele aus der Umsetzung**
 - Monitoring, Inventarisierung
 - Visualisierung des potenziellen Risikos
 - Zusammenführen und Visualisierung aller Netzwerks relevanter und anderer Infrastrukturkomponenten
 - Visualisierung der Utilization

Die Versorgungsregionen im Überblick

Intramuraler Bereich



Österreichischer Strukturplan Gesundheit

> 2 Versorgungsregionen: Nord & Süd



5 Krankenanstalten im Burgenland

> Barmherzige Brüder: 1 Klinik

> Gesundheit Burgenland: 4 Kliniken



Spitzenmedizin sowie Basisleistungen rund um die Uhr in Wohnortnähe

> 2 Schwerpunktkrankenhäuser
(Eisenstadt, Oberwart)

> 3 Standardkrankenhäuser
(Güssing, Oberpullendorf, Kittsee)

A Klinik Kittsee



B Klinik Oberpullendorf



C Klinik Oberwart



D Klinik Güssing



E Barmherzige Brüder



Wer ist die Gesundheit Burgenland?

Die Burgenländische Krankenanstalten Gesellschaft m.b.H. ist ein Unternehmen der Landesholding Burgenland-GmbH (90%) und dem Land Burgenland (10%)

Das Unternehmen wurde 1992 gegründet.

Neben dem Betrieb der 4 Landeskliniken im Burgenland und der Gesundheits- und Krankenpflegeschule

100% Gesundheitsservice Burgenland GmbH

100% Akademie für Gesundheits- und Sozialberufe Burgenland GmbH

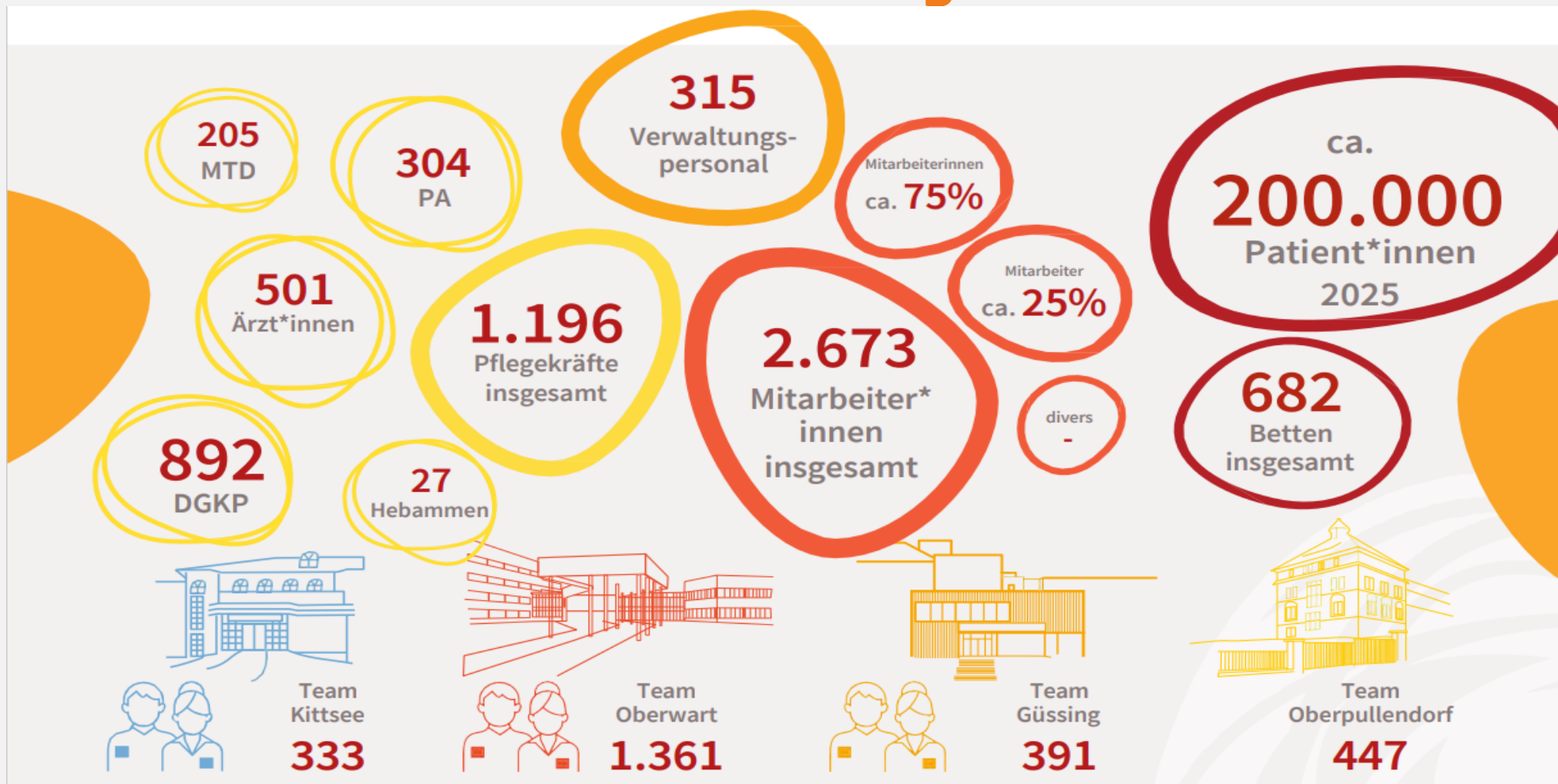
51% Burgenländischen Pflegeheim Betriebs GmbH

49% Medizinische Privatuniversität Burgenland GmbH

33% Erstes Burgenländisches Rechenzentrum GmbH

49% Phama Genetix Burgenland GmbH

Kennzahlen der Gesundheit Burgenland?



Netflow Monitoring Teiber für die Medigate / xDome Entscheidung



- Monitoring, Inventarisierung der am Netzwerk angebundenen und teilnehmenden Infrastrukturkomponenten
- Visualisierung des potenziellen Risikos und Aufzeigen der erkannten Schwachstellen.
- Zusammenführen und Visualisierung aller Netzwerks relevanter und anderer Infrastrukturkomponenten Stammdaten und Netzwerks Verbindungsinformationen.
- Visualisierung der Utilization von Infrastrukturkomponenten

Netflow Monitoring Herausforderungen in der Umsetzung

- Akzeptanz der Anwender für die notwendigen Aufwand das System zu Pflegen und Nutzen
- Prozesse um die Etablierung, Integration und Betrieb bei IT-, IOT- und Medizintechnik Systemen
- Erkennen von False Positiven Meldungen von Seiten des Systems
- Lösung musste angepasst werden, um die Anforderungen in Gesundheit Burgenland zu erfüllen (Risikomatrixen, ...).
- Prozesse um die Etablierung, Integration und Betrieb von anderen System Integrationen (Firewall, DNS, DHCP, ...).
- Prozess der Zusammenarbeit mit den Lieferanten der überwachten System Komponenten

Netflow Monitoring

Monitoring, Inventarisierung der am Netzwerk angebenen und teilnehmenden Infrastrukturkomponenten

Inventory High Level Stats			
9,851  Devices			
9,851 Corporate		0 Guest 	
961 Medical	770 OT	4,919 IoT	3,201 IT
6,319 Online	2 High Risk	0 Suspicious	116 New this week

SITE NAME	SITE GROUP	LOCATION	ALL DEVICES	MEDICAL DEVICES	OT DEVICES	IOT DEVICES	IT DEVICES
DMZ	No Group	DMZ	8	0	0	1	7
Güssing	No Group	Güssing	1,275	145	75	702	353
Kittsee	No Group	Kittsee	836	112	57	383	284
Oberpullendorf	No Group	Oberpullendorf	1,515	170	208	656	481
Oberwart	No Group	Oberwart	5,305	481	425	2,930	1,469



Netflow Monitoring

Visualisierung des potenziellen Risikos und Aufzeigen der erkannten Schwachstellen

Affected Devices Distribution by Alert Type

Alert Type	Devices	%
Outdated Firmware	37	78.7%
Expired TLS Certificate	3	6.4%
Device End-of-Life	2	4.3%
External Unencrypted PHI Tr...	2	4.3%
Network Threat Signature	2	4.3%
SMBv1 Communication	1	2.1%



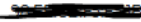
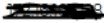



Effective Likelihood vs. Impact Heat Map ⓘ

		Impact				
		Very Low	Low	Medium	High	Critical
Effective Likelihood	Very Low	2,326	1,768	3,658	967	586
	Low	214	265	47	17	1
	Medium	0	1	1	0	0
	High	0	0	0	0	0
	Critical	0	0	0	0	0

Netflow Monitoring

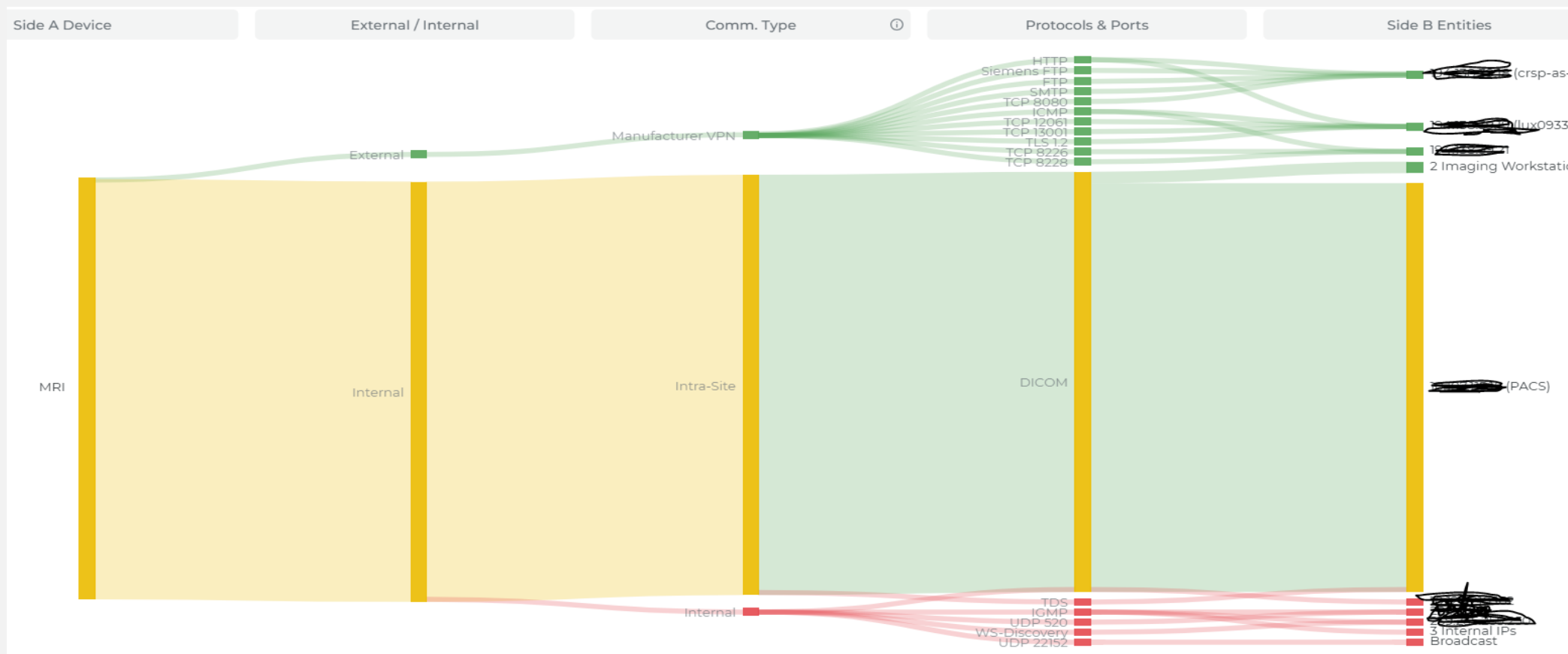
Zusammenführen und Visualisierung aller Netzwerks relevanter und anderer Infrastrukturkomponenten Stammdaten und Netzwerks Verbindungsinformationen.

Device IDs	IP 	MAC	MAC OUI	DEVICE ID	CATEGORY	SUB CATEGORY
			Wistron Infocomm (Zhongshan) ...	OPOBMCI	Medical	Imaging
	MANUFACTURER Siemens	TYPE Computed Tomography	MODEL SOMATOM Definition Edge	MACHINE TYPE Physical	MOBILITY Stationary	SERIAL NUMBER 155820
	FDA CLASS 2					
Versions & Names	DEVICE NAME CTAWP155820	DEVICE NAME SOURCE Auto-Assigned	OS Windows 10	OS NAME Windows	OS VERSION 10	SW / FW VERSION syngo CT VB20A
	AE TITLE CT-OWART03	DEVICE NAME (PROTOCOL) CTAWP155820				
Network	NETWORK Corporate	NETWORK SCOPE Default	VLAN 483	VLAN NAME Radiologie OWA	VLAN DESCRIPTION KRAGES VLANType: Medizintech...	CONNECTION TYPE Ethernet
	IP ASSIGNMENT Static	MANAGED DEVICE Not Managed				
Network Security	TRUSTSEC ORG. GROUP Default Group	FIREWALL ORG. GROUP No Group	TRUSTSEC REC. GROUP Imaging	FIREWALL REC. GROUP Imaging		
Location	SITE NAME Oberwart	SITE GROUP No Group	SWITCH IP 	SWITCH MAC 	SWITCH PORT ID GigabitEthernet2/0/8	SWITCH PORT DESCRIPTION CT Siemens
	SWITCH NAME NOWA28EG3.krages.at	SWITCH LOCATION KH-Oberwart_Neubau > Finger-0...	LAST SEEN ON SWITCH 10/04/2025, 14:31			
Data Sources	DATA SOURCES SEEN FROM Passive Collection, Integration	COLLECTION SERVERS SEEN FROM krages-main-collection-kittsee, kr...	COLLECTION INTERFACES SEEN FROM eno1@krages-oberpullendorf-coll...	INTEGRATION TYPES REPORTED FROM Cisco DNA Center	INTEGRATIONS REPORTED FROM Cisco DNA Center (Cisco DNA Ce...	LAST SEEN / REPORTED 12/05/2025, 10:18
	FIRST SEEN / REPORTED 04/10/2023, 11:41	LAST SEEN 12/05/2025, 10:18	PASSIVE COLLECTION FIRST SEEN / REP... 04/10/2023, 11:41	PASSIVE COLLECTION LAST SEEN 12/05/2025, 10:18		
Custom Attributes	EQUIPMENT NUMBER 1051780	TCP_IP PORT + Add Values	INTERNAL NAME + Add Values	PRIVATE USE + Add Values		



Netflow Monitoring

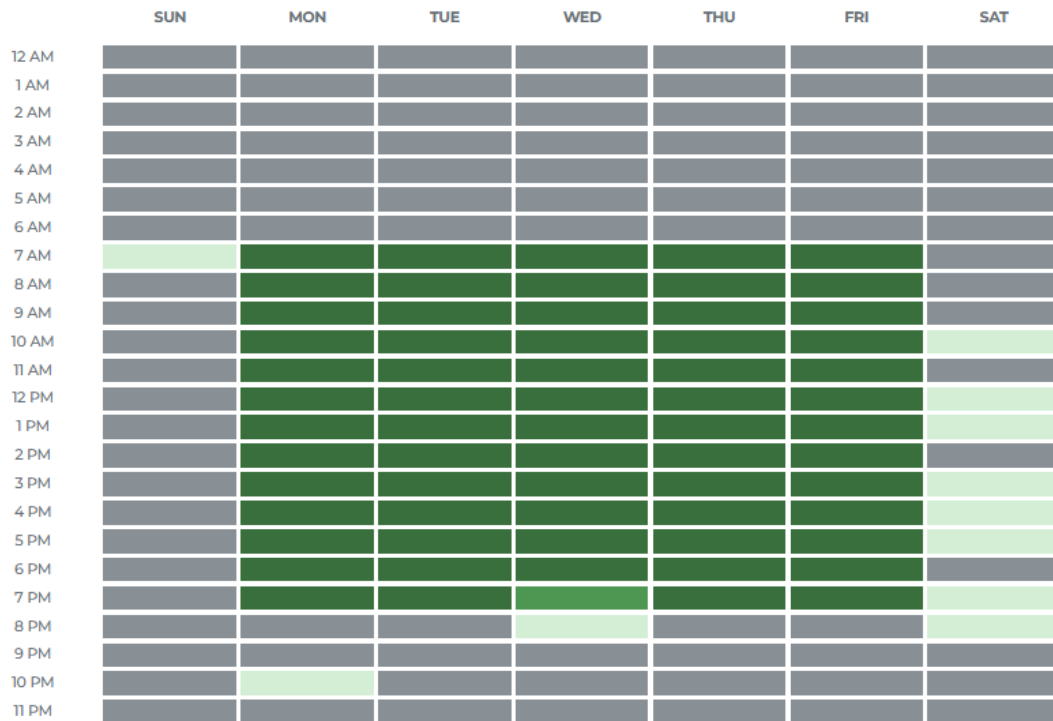
Zusammenführen und Visualisierung aller Netzwerks relevanter und anderer Infrastrukturkomponenten Stammdaten und Netzwerks Verbindungsinformationen.



Netflow Monitoring

Visualisierung der Utilization von Infrastrukturkomponenten

Weekly Hours Distribution ⓘ



AVG Usage: ■ No Usage ■ 0%-20% ■ 20%-40% ■ 40%-60% ■ 60%-80% ■ 80%-100%

Body Parts Distribution ⓘ

Head & Neck
442 (30.8%)

Chest
85 (5.9%)

Abdomen & Pelvis
428 (29.8%)

Extremity
224 (15.6%)

Spine
257 (17.9%)

Other
0 (0%)

